



MORGENSTERN

Veränderung wagen · Zukunft gewinnen

Olivetti PR2 PLUS

Spezialdrucker für Banken und Behörden

BESONDERE LEISTUNGSMERKMALE:

- Automatische Druckpositionierung
- Automatische Einstellung der Papierstärke
- Automatische Formularausrichtung, unabhängig der Einzugsposition
- Optionaler Magnetstreifenleser
- Optionaler Farbscanner
- Geringer Platzbedarf
- Geräuscharmer Betrieb



TECHNOLOGIE

24 Nadeln Impakt

AUFLÖSUNG

Drucker: 240 x 360 dpi

Scanner: 600 dpi RGB color 24 bit

FONTS

OCR A-B, Roman, Sans Serif, Italic, Courier

ZEICHENDICHTE

10, 12, 15, 16,6, 17,1 cpi

DRUCKGESCHWINDIGKEIT (10 CPI)

VHSD: 560 cps

HSD: 510 cps

Draft: 370 cps

NLQ: 185 cps

LQ: 125 cps

BIM: 2000 dps

SCANN-GESCHWINDIGKEIT

Max. 10 Zoll / Sekunde, 3,3 Zoll /

Sekunde Vollfarbe

LÄNGE DRUCKZEILE

238,76 mm (94 Positionen bei 10 cpi)

ZEILENSCHALTUNG

1/5", 1/6", n/216", n/240"



MORGENSTERN

Veränderung wagen · Zukunft gewinnen

GERÄUSCHPEGEL

<54 dBA (ISO 7779 mit
ECMA 132 Text)

PAPIERHANDHABUNG

Papierbreite: bis 245 mm
Vollständiger Flachbetteinzug
Automatische Druckpositionierung
Automatische Kontrolle der Papierstärke
(Dokumente und Sparbücher)

ELEKTRISCHE WERTE

Je nach Modell:
Standby: 0 W
Sleep: 5,7 W
Druckvorgang: < 60 W 230 V/ 50Hz
Integriertes Netzteil

FARBAND

ca. 5 Mio Zeichen
ca. 10 Mio. Zeichen

OPTIONEN

Magnetstreifenleseeinheit (CMC7,E 138)
Doppelseitiger Vollfarb-Scanner
2 Zeilen-Display mit je max. 16 Zeichen

ABMESSUNGEN

Breite: 384 mm, Tiefe: 296 mm,
Höhe: 204 mm

KOPIEN

Original + 6 Kopien

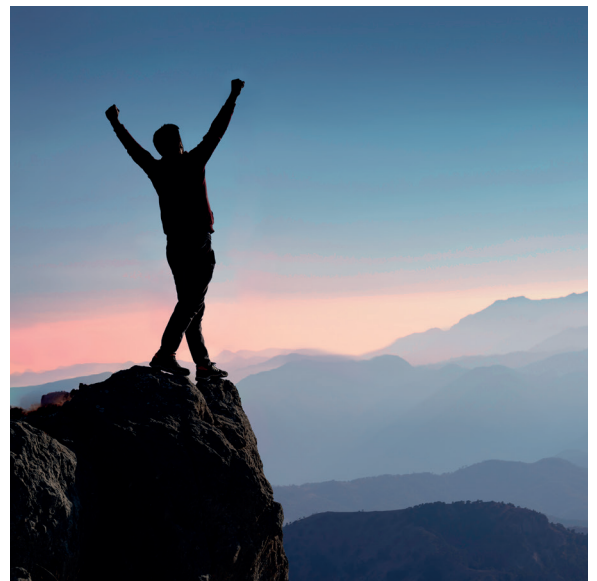
INTERFACES

Standard: RS232 seriell, IEEE 1284,
parallel und USB 2.0
Optional: Erweiterungsmöglichkeit
für zusätzliche Interfaces wie:
Fast Ethernet 10/ 100 Mbit/s,
802.3i, 802,3u

EMULATIONEN

Olivetti Standard, IBM PP & X24
Optional: IBM 4722 / 9068, IBM
PP & X24, Wincor 4915, EPSON
LQ 80550, Unisys EFP Serie

VERÄNDERUNG WAGEN. ZUKUNFT GEWINNEN.



GEWICHT

10,5 kg

FARBEN

Standard: Grau, Pantone cool grey 11
Optional auf Anfrage: Schwarz,
Pantone cool grey 4 U

ZULASSUNGEN

CE, TÜV, NRTL, FCC Klasse A geprüft



Das Produkt entspricht den Anforderungen des vdeutschen Gerätesicherheitsgesetzes und wurde geprüft nach: EN 60950-1 :2001